

Corso di introduzione all'informatica

Internet ed i servizi di posta elettronica

Gaetano D'Aquila

Sommario

- Internet ed i browser
- I motori di ricerca
- La posta elettronica ed Outlook Express
- Sito internet del corso
- Prenotazione esami

2

Internet ed i browser

3

Internet ed i browser Un po' di storia

- Anni '60: la nascita (2/9/1969), nell'ambito dell'*Advanced Research Projects Agency* (ARPA) del *Department of Defense* (DoD) degli USA.
- Anni '70: aumenta il numero di nodi e vengono stabiliti i primi collegamenti internazionali
- Anni '80: il boom in ambito accademico
- Anni '90: il boom in ambito economico e sociale

4

Internet ed i browser

Come collegarsi a Internet

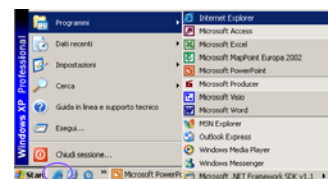
- Stabilire una connessione tra il proprio PC e la rete Internet
 - Le aziende che forniscono questo servizio si chiamano *Internet service provider*, nel seguito semplicemente *provider* o *ISP*.
- Collegamenti permanenti
 - Il computer (o, più spesso, la rete locale di cui fa parte) è collegato direttamente a una rete di tipo *TCP/IP* che è parte di Internet.
- Collegamenti su linea commutata
 - Gli utenti che si collegano a Internet da casa arrivano a un *ISP* usando un *modem* che funziona sui fili telefonici normali
 - Telefonando al computer del *provider*, il vostro computer riceverà un suo numero identificativo (l'indirizzo *IP*) che lo renderà visibile su Internet per tutta la durata della chiamata.

5

Internet ed i browser

Il browser Internet Explorer

- *Internet Explorer* costituisce il principale strumento di navigazione di casa Microsoft
- Più che di un semplice browser, si tratta ormai di una vera e propria componente di Windows
- E' totalmente gratuito per tutti gli utenti e liberamente scaricabile da Internet



6

Internet ed i browser

Caratteristiche di base di Internet Explorer



- Nella barra dei menu sono elencati i menu a scomparsa di IE, che permettono di attivare tutte le funzioni del browser.
- La barra di Explorer contiene le icone per attivare più velocemente alcune opzioni del software
- La barra degli indirizzi viene utilizzata per specificare l'indirizzo Internet (URL) del sito da consultare

- Nella parte inferiore della finestra di IE, troviamo la Barra di stato, dove il browser ci indica lo stato di caricamento della pagina ricercata.

Internet ed i browser

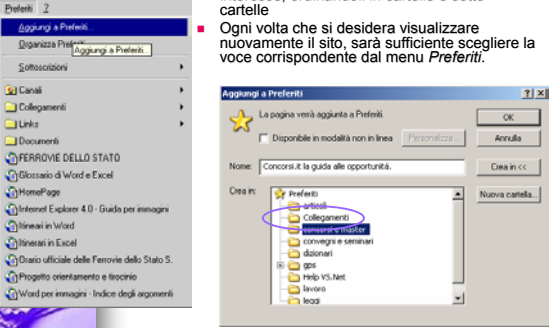
La cronologia



- Aprire la finestra dei collegamenti preferiti, che permette di archiviare i siti di maggior interesse, ordinandoli in cartelle e sotto cartelle
- Ogni volta che si desidera visualizzare nuovamente il sito, sarà sufficiente scegliere la voce corrispondente dal menu *Preferiti*.

Internet ed i browser

I preferiti



- Aprire la finestra dei collegamenti preferiti, che permette di archiviare i siti di maggior interesse, ordinandoli in cartelle e sotto cartelle
- Ogni volta che si desidera visualizzare nuovamente il sito, sarà sufficiente scegliere la voce corrispondente dal menu *Preferiti*.

Internet ed i browser

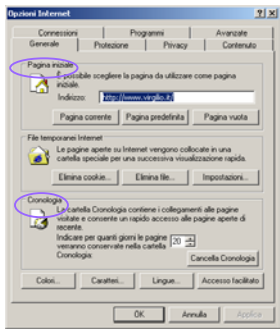
Salvare un documento dal web



- Scegliere *Salva con nome* dal menu *File*.
- Selezionare la cartella in cui si desidera salvare il file.
- Scegliere il pulsante *Salva*.
- Sarà in seguito possibile aprire il file salvato e visualizzarlo "non in linea", vale a dire senza essere connessi a Internet.

Internet ed i browser

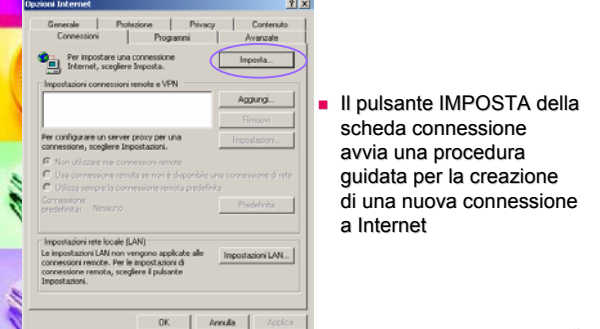
Le opzioni



- Selezionare dal menu strumenti la voce *Opzioni Internet*
- E' possibile scegliere
 - La pagina iniziale
 - Il numero di giorni da considerare nella cronologia
 - I parametri di connessione
 - I livelli di protezione, ecc.

Internet ed i browser

Le opzioni



- Il pulsante *IMPOSTA* della scheda connessione avvia una procedura guidata per la creazione di una nuova connessione a Internet



I motori di ricerca

13



I motori di ricerca

Informazioni generali

- Consentono di trovare informazioni sul Web
- Basati su immensi Indici contenenti "descrizioni" locali delle pagine esistenti
- Aggiornamento degli indici automatico e grazie all'invio di nuove pagine dagli autori
- **REGOLA 1: *siate creativi!!***
- **REGOLA 2: *restringete la ricerca!!***

14




I motori di ricerca

I principali motori di ricerca

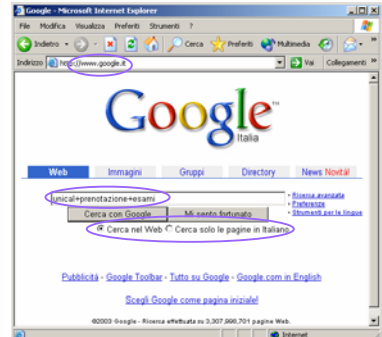
- www.google.com (www.google.it)
- www.altavista.com (www.altavista.it)
- www.yahoo.com (www.yahoo.it)
- www.lycos.com (www.lycos.it)
- www.virgilio.it
- www.webcrawler.com
- www.hotbot.com

15



I motori di ricerca

Una ricerca semplice con google



16



I motori di ricerca

Una ricerca semplice con google



17



I motori di ricerca

Una ricerca semplice con google



18

I motori di ricerca Una ricerca avanzata con google

19

La posta elettronica ed Outlook Express

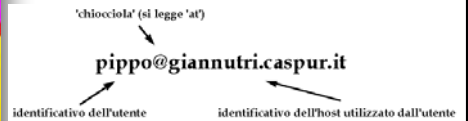
20

La posta elettronica e Outlook Express Informazioni generali

- **Indirizzo e-mail**
 - E' di norma assegnato dal provider (ISP)
 - Questo indirizzo deve essere fornito a chi intenda inviarci e-mail
- **Casella di posta**
 - E' lo spazio assegnato dal nostro provider. In questo spazio vengono depositati i messaggi
 - User name e password assegnati dal provider servono per leggere i messaggi depositati in questo spazio

21

La posta elettronica e Outlook Express Caratteristiche di un indirizzo e-mail



- La parte di indirizzo alla sinistra del simbolo @ (detto 'chiocciola' o, con riferimento al suo significato all'interno di un indirizzo Internet, 'at') identifica l'utente in maniera univoca *all'interno del sistema informatico che lo ospita* (host system); Casella di posta
- La parte di indirizzo a destra del simbolo @ identifica invece in maniera univoca, *all'interno dell'intera rete Internet*, il particolare sistema informatico presso il quale l'utente è ospitato, e corrisponde all'indirizzo simbolico dell'host

22

La posta elettronica e Outlook Express Crearsi un indirizzo di posta elettronica

- I provider:
 - www.tiscali.it, www.libero.it, www.virgilio.it, ecc.

23

La posta elettronica e Outlook Express Crearsi un indirizzo di posta elettronica

24

La posta elettronica e Outlook Express
Leggere e scrivere messaggi via web

- Immettere indirizzo di posta e password

25

La posta elettronica e Outlook Express
Leggere e scrivere messaggi via web

26

La posta elettronica e Outlook Express
Leggere e scrivere messaggi via web

27

La posta elettronica e Outlook Express
Outlook Express

- Consente di leggere e scrivere e-mail utilizzando un indirizzo ottenuto da un provider ma senza accedere al relativo sito Web
- E' possibile configurare più account, cioè più indirizzi di posta elettronica

28

La posta elettronica e Outlook Express
Configurare Outlook per la lettura e scrittura dei messaggi

- Possiamo usare l'indirizzo appena creato su Virgilio direttamente da Outlook Express dopo averlo configurato
- Oltre a quello appena creato possiamo aggiungerne altri, magari gestiti da altri provider (tiscali, libero, wind,...)
- Senza accedere al sito Web del rispettivo provider, ma soltanto connettendosi ad Internet ed avviando Outlook Express possiamo leggere e inviare e-mail da ciascuno degli indirizzi configurati

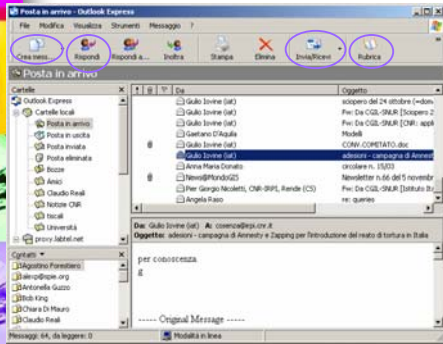
29

La posta elettronica e Outlook Express
Configurare Outlook per la lettura e scrittura dei messaggi

- E' necessario conoscere il nome del server per la posta in arrivo ed in uscita
- Queste informazioni sono reperibili in genere cercando un help sulla pagina di mail del relativo provider

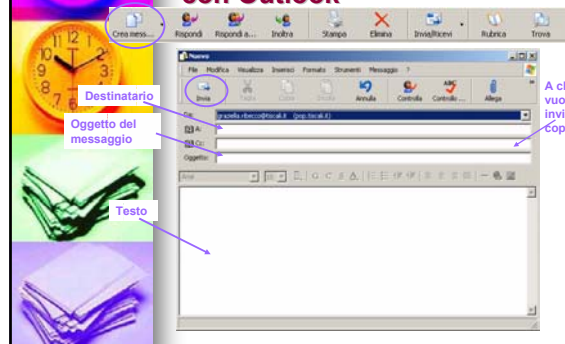
30

La posta elettronica e Outlook Express
L'interfaccia di Outlook Express



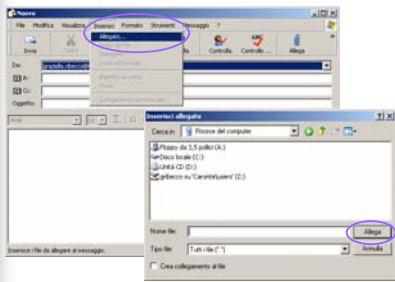
31

La posta elettronica e Outlook Express
Creare e inviare un messaggio con Outlook



32

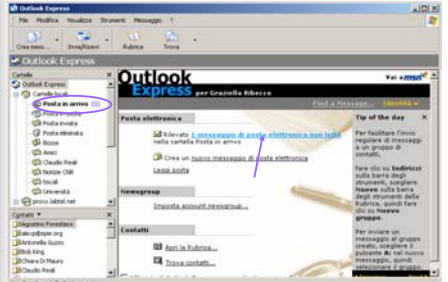
La posta elettronica e Outlook Express
Creare e inviare un messaggio con Outlook
Inserire un allegato



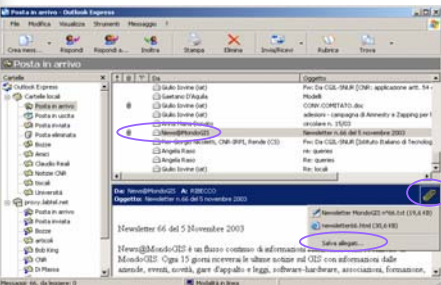
33

La posta elettronica e Outlook Express
Leggere la posta

- E' necessario essere collegati ad Internet
- Avviare Outlook Express



La posta elettronica e Outlook Express
Leggere la posta
Salvare o aprire un allegato



35

Sito internet del corso

<http://dns2.icar.cnr.it/pontieri/didatti/ca/intro.html>

36



Prenotazione esami

AVVISO IMPORTANTE:

Per tutti gli studenti del 1° anno della Facoltà di Ingegneria è in corso di rilascio il nuovo sistema di

Prenotazione/Registrazione Esami. Tale sistema entrerà in funzione per la sessione di esami di DICEMBRE e sostituirà il sistema di prenotazione in uso presso questo corso di laurea.

Per accedere al nuovo sistema (all'indirizzo <http://didattica.unical.it/>) è necessario essere forniti di un PIN (Personal Identification Number) che insieme al proprio numero di matricola costituisce la chiave di accesso. Il PIN può essere ottenuto al seguente indirizzo previo inserimento della propria matricola, del proprio codice fiscale e di un valido indirizzo di posta

elettronica: <http://registrazione.unical.it/>.

Gli studenti che non riescono ad ottenere il PIN on-line, dovranno inviare una e-mail con i dati richiesti, all'indirizzo helpdeskuniwex@unical.it e riceveranno il PIN in risposta oppure possono recarsi presso gli uffici dell' Help-Desk Uniwex (CUBO 25B primo piano).